



LANTBRUKARNAS
RIKSFÖRBUND

Dags för julquiz!

Rätt svar samt svarsformulär
finns på sista sidorna

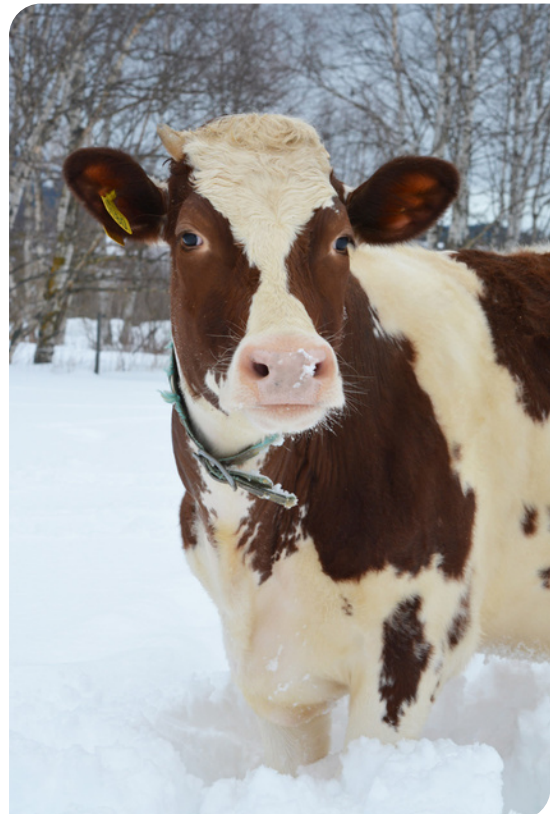


LANTBRUKARNAS
RIKSFÖRBUND

Fråga 1

Ungefär hur mycket mjölk går åt för att göra risgrynsgröt till 4 personer?

- 7-8 deciliter
- 2-3 deciliter
- 13-14 deciliter



Fråga 2

Vilket julgodis går att göra på enbart svenska råvaror?

- Saffranstryffel
- Ischoklad
- Kola





LANTBRUKARNAS
RIKSFÖRBUND

Fråga 3

Hur mycket julskinka äter vi i Sverige varje år?

- 10 000 ton
- 2000 ton
- 5 500 ton





LANTBRUKARNAS
RIKSFÖRBUND

Fråga 4

Var i Sverige odlas det flest julgranar?

- Södra Sverige
- Mellersta Sverige
- Norra Sverige





LANTBRUKARNAS
RIKSFÖRBUND

Fråga 5

Vilket djur brukar anses vara gårdstomtens favoritdjur?

- Höns
- Häst
- Hund



Jenny Nyström



LANTBRUKARNAS
RIKSFÖRBUND

Fråga 6

Det är lätt att få tag på svenskodlad julstjärna, men i vilket land har den populära krukväxten sitt ursprung?

- Thailand
- Nederländerna
- Mexiko





LANTBRUKARNAS
RIKSFÖRBUND

Fråga 7

Att sätta ut en julkärve till fåglarna har anor ända från 1700-talet.

Vilket sädeslag brukar användas?

- Råg
- Vete
- Havre





LANTBRUKARNAS
RIKSFÖRBUND

Fråga 8

Kål i olika former är ett vanligt inslag på julbordet.

När började vi odla kål i Sverige?

- Medeltiden
- Vikingatiden
- 1700-talet





LANTBRUKARNAS
RIKSFÖRBUND

Fråga 9

Vilken av följande ingredienser brukar INTE ingå i en pepparkaksdeg?

- Vetemjöl
- Peppar
- Ingefära





LANTBRUKARNAS
RIKSFÖRBUND

Fråga 10

Det sägs att den som äter många pepparkakor blir... ja vadå?

- Trött
- Smart
- Snäll



Facit



LANTBRUKARNAS
RIKSFÖRBUND

Fråga 1: 7-8 deciliter

Fråga 2: Kola

Fråga 3: 5 500 ton

Fråga 4: Södra

Sverige Fråga 5: Häst

Fråga 6: Mexiko

Fråga 7: Havre

Fråga 8: Vikingatiden

Fråga 9: Peppar

Fråga 10: Snäll

Fråga	Svar
1.	
2.	
3.	
4.	
5.	
6.	
7.	
8.	
9.	
10.	
Namn	

