



LANTBRUKARNAS
RIKSFÖRBUND

Sommarquiz med Lantbrukarnas Riksförbund!

Nu har du och dina medtävlande chansen att visa vad ni kan om svensk landsbygd och matproduktion.

Rätt svar finns på sista sidan.

Om LRF

Lantbrukarnas Riksförbund, LRF, är en partipolitiskt obunden företagare- och intresseorganisation för människor och företag inom de gröna näringarna. LRF verkar för utveckling av företag och företagare med jord, skog, trädgård och landsbygdens miljö som bas.

Tillsammans är vi det gröna näringslivet!



LANTBRUKARNAS
RIKSFÖRBUND

Fråga 1

Hur mycket jordgubbar plockas varje år i Sverige?

- 1. 20 000 ton
- X. 200 000 ton
- 2. 10 000 ton





Fråga 2

Sveriges bönder skapar varje år blommande kantzoner på en sträcka motsvarande

Malmö-Umeå för att hjälpa våra pollinerare. Vad heter blomman på bilden?

1. Blåklint

X. Honungsört

2. Blåeld





Fråga 3

Vilket land använder minst antibiotika inom livsmedelsproduktion?

- 1. Finland
- X. Sverige
- 2. Tyskland





LANTBRUKARNAS
RIKSFÖRBUND

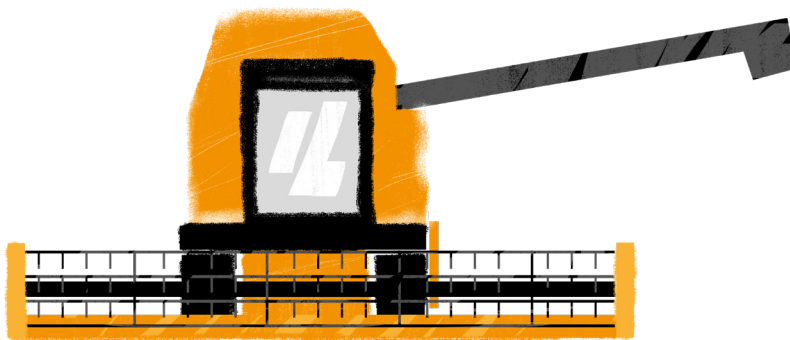
Fråga 4

Vilket sädeslag odlar vi överlägset mest av i Sverige?

1. Vete

X. Råg

2. Havre



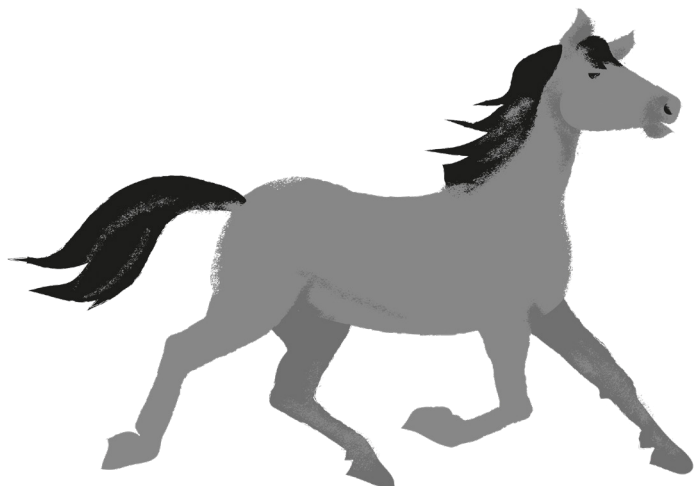


LANTBRUKARNAS
RIKSFÖRBUND

Fråga 5

I vilken av följande kommuner finns det flest hästar?

1. Grästorps
- X. Ekerö
2. Arjeplog





Fråga 6

Svensk betesmark kan vara lika artrik som Amazonas regnskog.

Hur många arter kan det finnas på en enda kvadratmeter?

1. 20

X. 30

2. 40





LANTBRUKARNAS
RIKSFÖRBUND

Fråga 7

Vilken traktor är grön med gula fälgar?

- 1. John Deere
- X. Valtra
- 2. Fendt





Fråga 8

Vilken av följande är inte en jordgubbssort?

- 1. Rumba
- X. Sengana
- 2. Amandine



Fråga 9

Hur många mjölkkor finns
det i Sverige?

1. 1 100 000

X. 800 000

2. 300 000

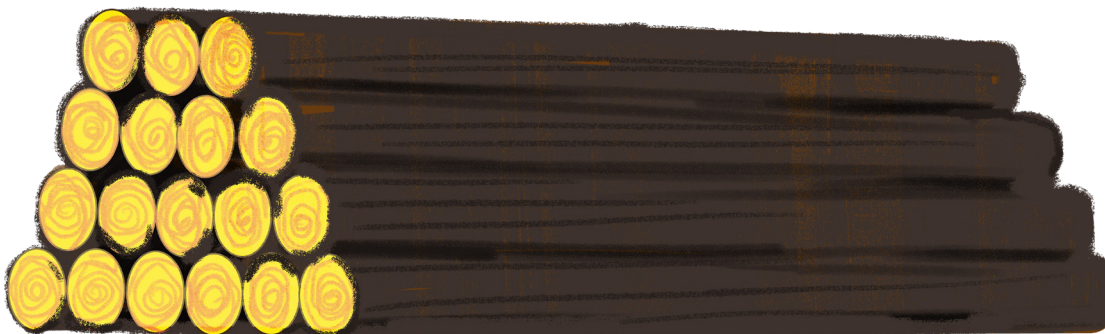




Fråga 10

Vilken svensk träsort är vanligast i toapapper?

- 1. Tall
- X. Gran
- 2. Björk



Facit

Fråga 1: 1 (20 000 ton)

Fråga 2: X (Honungsört)

Fråga 3: 2 (Sverige)

Fråga 4: 1 (Vete)

Fråga 5: X (Ekerö, ca 2000 hästar)

Fråga 6: 1 (40 arter)

Fråga 7: 1 (John Deere)

Fråga 8: 2 (Amandine, som är en potatis)

Fråga 9: 2 (300 000)

Fråga 10: 1 (Tall)



LANTBRUKARNAS
RIKSFÖRBUND