

**BLI BÄST I KLASSEN!**


# Var kommer maten ifrån?

Här finns roliga övningar att använda tillsammans med innehåll från [bondeniskolan.se](http://bondeniskolan.se). På sajten finns faktatexter, filmer samt fler quiz och pyssel för årskurs F-6 kopplat till läroplanen för samtliga ämnen.

**Hej!** Nu ska vi lära oss mer om var maten på våra tallrikar kommer ifrån och varför vi faktiskt behöver bönder.



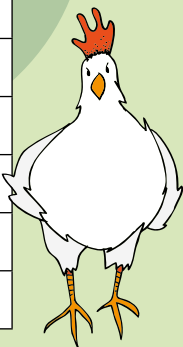
**BONDEN  
i SKOLAN**



# Hitta orden från bondgården

Hur många olika ord från bondgården kan du hitta?

N	H	E	U	W	P	Å	V	C
P	Ö	K	O	B	Q	O	E	M
O	G	I	J	H	Ä	S	T	J
T	R	E	B	O	N	D	E	Ö
A	I	H	Ö	N	A	I	M	L
T	S	O	F	H	A	R	V	K
I	Y	Z	Å	R	A	P	S	A
S	F	T	R	A	K	T	O	R



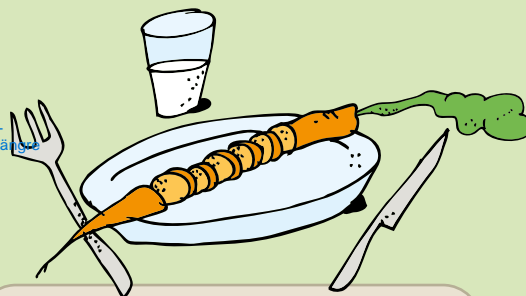
KO, HÅST, BONDE, HÖNA, HARV, RAPS, TRAKTOR  
POTATIS, HÖ, GRIS, FÅR, VETE, MJÖL, MJÖLK, MJÖLKA, MJÖLKAR

## Sant eller falskt?

PÅSTÄENDE	SANT	FALSKT
Mjölkkor kan inte gå i trappor.		X
Korna är lata och går helst inte mer än några hundra meter per dag.		X
Ungefär hälften av all mat vi äter här i landet kommer från Sverige.	X	
Kon har 3 magar.		X
Grisar har ett dåligt luktsinne.		X
Får är osociala djur.		X
Det finns över 50 000 bondgårdar i Sverige (lantbruksföretag).	X	
Alla hästar kan simma.	X	
Vi exporterar spannmål från våra bondgårdar till andra länder.	X	

Tvårtom, går flera km - ju större hage, desto lättare

Fyra st



**För facit och fler svårighetsnivåer, scanna qr-koden eller besök [bondeniskolan.se](http://bondeniskolan.se).**

Där hittar du också:

- Färdiga lektioner för F-6 om djur, växter och det svenska lantbruket
- Filmer
- Kluriga quiz
- Roligt pyssel



## Närmast vinner

Utmana dig att tänka, göra rimliga antaganden och gissa. Svaret är alltid en siffra mellan 0 och 100. Om du inte vet svaret – gör en uppskattning som ligger så nära som möjligt.

	DITT SVAR	RÄTT SVAR	DIFFERENS
Hur många kilo bajsar en ko på en dag?		30 kg	
Hur många miljoner blommor måste bina besöka för att få ihop ett kilo honung?		6-8	
Hur många tusen fotbollsplaner motsvarar Sveriges potatisodling i yta?		54	
Hur många dagar tar det för kycklingar att kläckas?		21	
Upp till hur många spenar har suggan (som kultingarna diar från)?		16	
Hur många liter mjölk kan en genomsnittlig mjölkko producera per dag?		25-30	
<b>TOTALT</b> (Du ska ha så liten differens som möjligt).			

## Ordfläta

- Släkt med sockerbetas och äts gärna till pyttipanna.
- Mer än halva Sverige är räckt av detta och hit är alla välkomna.
- I dessa vita balar förvaras foder till djuren.
- Spannmål, grönsaker, raps, sockerbetor och vall är en vadå?
- Jordbruk som bland annat bygger på lokala, förnybara resurser, där syntetiskt handelsgödsel och kemiska naturfrämmande bekämpningsmedel inte används.
- På en sådan odlas till exempel raps.
- Mamman kallas sugga och pappan galt.
- Med hjälp av denna kan bönderna flyga över djurens hagar för att se var djuren befinner sig och hur de har det.

1			R	Ö	D	B	E	T	A				
2			S	K	O	G	E	N					
3					E	N	S	I	L	A	G	E	
4			G	R	Ö	D	A						
5	E	K	O	L	O	G	I	S	K				
6						Å	K	E	R				
7					G	R	I	S					
8						D	R	Ö	N	A	R	E	

# Vem saknas?

Mamma, pappa, barn...

Kan du namnen på alla i djurfamiljen?



Sugga

GALT

KULTING



KO

Tjur

KALV



TACKA

Bagge

LAMM

# Dra streck

Att handla svensk mat i säsong är bra av många anledningar – det är inte bara extra gott utan du sparar på miljön och bidrar till att fler får ett jobb i Sverige. Har du koll på vilka råvaror som är i säsong under de olika årstiderna på året?



VINTER



VÅR



SOMMAR



HÖST



HELA ÅRET

# Dra steck

Vilket fordon?

Bonden behöver maskiner för att kunna producera vår mat. Utvecklingen går snabbt framåt för att göra det effektivare och mer klimatsmart att producera vår mat. Idag är lantbruket högteknologiskt och kan styras med mobil, dator, gps och drönare. Här är dock några klassiska fordon – känner du igen dom? Dra streck till rätt bild.



PLOG



HARV



TRÖSKA



SÅMASKIN



# BINGO!

Bonden bidrar till mycket vi inte tänker på i vår vardag – bonden förser oss med kött, frukt, grönsaker, bär och såklart mjölken som behövs när osten ska tillverkas och till tillagningen av pannkakorna. Bonden bidrar också till att vi har öppna landskap, hjälper den biologiska mångfalden och gör det enklare för oss att hantera kriser och störningar i samhället ifall vi inte skulle kunna importera mat.

Nu ska ni undersöka vilka kopplingar har ni till bondgården på skolan. Den som först får bingo vinner! Gå runt på skolan och hitta någon som:



Känner en bonde:	Äter havregrynsgröt till frukost minst 1 gång i månaden:	Har åkt traktor någon gång i sitt liv:	Tycker grisens barn är det sötaste på bondgården:
Har ätit svenska köttbullar den senaste veckan:	Älskar Sveriges öppna landskap:	Har varit på en bondgård:	Äter minst 1 grönsak per dag:
Alltid har tomater i sin köttfärsås:	Dricker mjölk till varje måltid/Inte kan leva utan mjölk:	Kan nämna 3 sädeslag:	Har eller känner någon som har höns hemma:
Har ett stickat ullplagg i sin garderob eller äger ett fårskinn:	Föredrar hallonsylt före jordgubbssylt:	Älskar alla dessa produkter från våra kossor: glass, pannkaka, grädde, yoghurt och ost:	Äter honung när hen är förskylad eller har hosta (bakteriedödande):
Äter minst 2 olika frukter per vecka:	Ridit på en häst:	Matat en ko:	Inte kan tänka sig en midsommar utan svenska jordgubbar:



Titta efter denna symbol nästa gång du handlar!

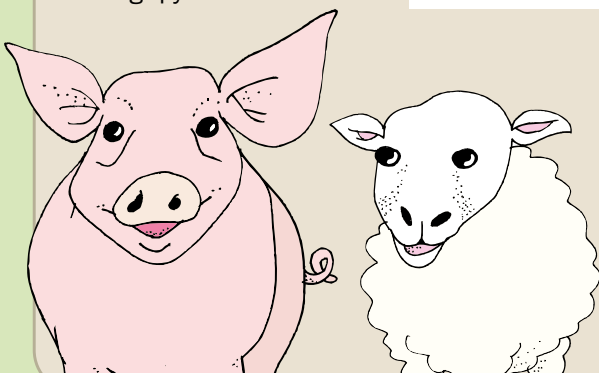
Att välja mat som är producerad i Sverige är bra av många anledningar:

- Sveriges bönder har en god djursorg
- Trygg och säker mat
- Kortare avstånd är bra för miljön och ger maten mer smak och näring!
- Bidrar till arbetstillfällena och Sveriges självförsörjningsförmåga

**För facit och fler svårighetsnivåer, scanna qr-koden eller besök [bondeniskolan.se](http://bondeniskolan.se).**

Där hittar du också:

- Färdiga lektioner för F-6 om djur, växter och det svenska lantbruket
- Filmer
- Kluriga quiz
- Roligt pyssel



Sveriges Bönder

# BONDEN i SKOLAN



[bondeniskolan.se](http://bondeniskolan.se)